

Sinttel convoca assembleia para apreciação da proposta patronal

O Sinttel-ES convoca as telefonistas e os demais trabalhadores no call center do Ciodes para a assembleia que avaliará a proposta patronal para a **Convenção Coletiva de Trabalho (CCT) 2013/2015**.

Quando?

Quinta, 06 de junho de 2013

Que horas?

Às 10 horas, 16 horas e 18 horas

Onde?

No auditório do Sinttel-ES

Rua Barão de Monjardim, 251, Centro- Vitória

O Sinttel convoca os trabalhadores para analisar o resultado das negociações realizadas até agora. O Seaces, o sindicato patronal que negocia pelas empresas, fez a seguinte proposta:

- * **Reajuste salarial** - 11%. A inflação até abril foi de 7,16%
- * **Cesta básica** - R\$ 60,61 com desconto máximo de R\$ 4,35
- * **Auxílio Alimentação/Refeição** - R\$ 7,57/dia trabalhado com desconto de 20% para contratos antigos e 15% para contratos a partir de 01/02/2012.
- * **Auxílio creche** - 20% do valor do piso
- * Manutenção das cláusulas da Convenção de 2012.

Te espero lá!



Veja nas tabelas como ficam os pisos salariais se o reajuste de 11% for aceito

Telefonista, operador de telefonia, operadores de telemarketing, operador de teleatendimento, radioperadores e operador de rádio chamadas.

Radioperadores e telefonistas bilíngues

JORNADA	MAIO/2012 SALÁRIO/MÊS	MAIO/2013 SALÁRIO/MÊS	JORNADA	MAIO/2012 SALÁRIO/MÊS	MAIO/2013 SALÁRIO/MÊS
4 HORAS	744,18	826,04	4 HORAS	899,81	998,79
5 HORAS	927,22	1.029,21	5 HORAS	1.124,50	1.248,20
6 HORAS	1.112,44	1.234,81	6 HORAS	1.349,18	1.497,59

PARTICIPE DA ASSEMBLEIA POIS É VOCÊ QUEM VIVERÁ - ATÉ 2014 COM OS SALÁRIOS E BENEFÍCIOS NEGOCIADOS AGORA

Trabalhadores/as conquistam 1,4% de aumento real médio nos primeiros meses deste ano

Segundo o Dieese, de Janeiro a abril de 2013 foram levantados os reajustes salariais de 94 negociações havendo um aumento real médio de 1,4%.

O Dieese é um Departamento de Estudos e Estatísticas Socioeconômicas que ajuda os sindicatos nas negociações com os patrões e faz acompanhamento dos ganhos das categorias.

Neste ano, de janeiro a abril, o Dieese acompanhou 96 negociações salariais e concluiu que em 86% delas houve ganho real, ou seja, o reajuste foi acima da inflação medida pelo INPC/IBGE.

Inflação

A inflação que corroeu os salários das telefonistas e teleatendentes do call center do Ciodes foi de 7,16% até abril. O IBGE ainda não divulgou a inflação do mês de maio.

O Seaces (sindicato patronal) ofereceu 11% de reajuste, o que dá em torno de 3,5% de aumento real. Desta forma, se os trabalhadores aceitarem esse índice de reajuste, farão parte de uma pequena parcela de 10% das categorias que conquistaram os maiores ganhos salariais.

Distribuição dos reajustes salariais, em comparação com o INPC-IBGE

Variação	2008 a 2012				
	2008	2009	2010	2011	2012
	%	%	%	%	%
Acima do INPC-IBGE	78,3	80,5	87,8	87,1	94,6
Mais de 5% acima	0,6	1,7	4,3	1,4	4,4
De 4,01% a 5% acima	0,9	1,4	3,4	1,4	4,0
De 3,01% a 4% acima	3,3	2,8	8,8	5,7	3,7
De 2,01% a 3% acima	9,7	11,4	16,3	15,2	28,4
De 1,01% a 2% acima	29,7	25,7	27,7	36,1	34,2
De 0,01% a 1% acima	34,2	37,5	27,3	27,3	19,9
Igual ao INPC-IBGE	10,7	11,6	7,7	7,1	4,1
De 0,01% a 1% abaixo	9,5	5,4	4,0	4,8	1,1
De 1,01% a 2% abaixo	0,9	0,6	0,1	0,4	0,1
De 2,01% a 3% abaixo	0,3	0,6	0,1	0,3	-
De 3,01% a 4% abaixo	-	0,1	0,1	-	-
De 4,01% a 5% abaixo	-	0,1	0,1	-	-
Mais de 5% abaixo	0,4	1,0	-	0,3	-
Abaixo do INPC-IBGE	11,1	7,8	4,5	5,8	1,3
Total	100,0	100,0	100,0	100,0	100,0

Janeiro a abril de 2013	
Acima do INPC-IBGE	86,20%
De 3,01% a 4% acima	9,60%
De 2,01% a 3% acima	22,30%
De 1,01% a 2% acima	28,70%
De 0,01% a 1% acima	25,50%
Igual ao INPC-IBGE	5,30%
De 0,01% a 1% abaixo	8,50%
Abaixo do INPC-IBGE	8,50%

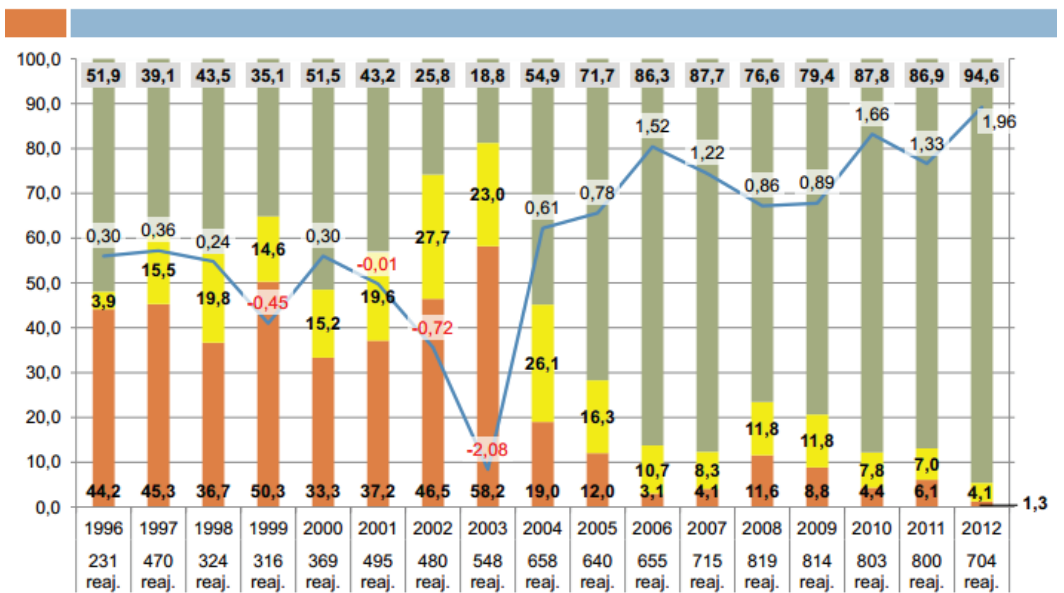
De Janeiro a abril de 2013 foram levantados os reajustes salariais de 94 unidades de negociação apenas, havendo um aumento real médio de 1,4%.

Fonte: DIEESE
Obs.: Foram considerados somente os reajustes salariais das 704 unidades de negociação com registro em todos os anos da série



NEGOCIAÇÕES COLETIVAS

Distribuição dos reajustes salariais, em comparação com o INPC-IBGE, e aumento real médio Brasil, 2008 a 2012



Fonte: DIEESE



CANAL DE VOZ
Informativo do Sindicato de Trabalhadores em Empresas de Telecomunicações e Operadoras de Mesas Telefônicas no ES.
Tel.: (27) 3223.4844
Rua Barão de Monjardim, 251, 29010-390 Centro, Vitória – ES
www.sinttel-es.org.br
sinttel@sinttel-es.org.br
Responsabilidade Editorial
A diretoria
Produção: T&T Comunicação e Publicidade Ltda Tel.: (27) 3084-5666
Jornalista: Tânia Trento (MTE-ES 341/86)